

サポート広場



お近くの会場にぜひお越しください。多くの方々の参加をお待ちしています。

日にち	会場
5月29日(金)	長生村・長生村交流センター、長生村文化会館
6月 4日(木)	君津市・生涯学習交流センター
6月25日(木)	旭市・あさひ市民センター
7月10日(金)	流山市・流山市生涯学習センター（流山エルズ）
8月24日(月)	子どもと親のサポートセンター（保護者：ミニセミナー） 講師：元千葉県スクールカウンセラースーパーバイザー 難波江 玲子
9月10日(木)	多古町・多古町コミュニティプラザ
10月 2日(金)	鎌ヶ谷市・鎌ヶ谷市中央公民館
10月16日(金)	市川市・県立現代産業科学館
10月27日(火)	東金市・東金中央コミュニティセンター
11月 2日(月)	佐倉市・佐倉市中央公民館
11月10日(火)	南房総市・七浦診療所
1月30日(土)	子どもと親のサポートセンター（保護者：不登校サポートセミナー） 講師：文教大学 教授 会沢 信彦

◇日 程 時間は各回とも午後1時30分～午後3時50分

◇対 象 県内の不登校の子どもとその保護者 等

◇参加費 無料

◇内 容 <子ども> ボードゲーム、カードゲーム、お絵かき、折り紙、ものづくりなどの活動を行います。

<保護者> 不登校にかかわる懇談会を行います。

8月24日と1月30日のみ、講話・懇談会となります。

※ 詳しい内容は、地域開催チラシにてお知らせ致します。

◇申 込 要予約（随時申し込み、当日申し込み可）

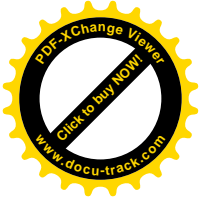
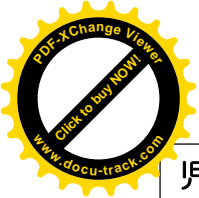
お電話または、ホームページよりお申し込みください。

電話 043-207-6028

子どもの会では、
季節ごとの
イベントがあるよ！



※非常変災時等により開催の中止や実施方法の変更を行う場合は、前日17：00までに当センターホームページにてお知らせいたします。



児童・生徒・保護者・地域の方へ配付

千葉県子どもと親のサポートセンター



不登校サポートセミナー



子ども理解を深め、よりよい関わり方を考えるきっかけに

日にち	内 容
<第1回> 7月7日(火) 10:00~16:00	第1部 講師 湘南精神保健福祉士事務所 代表 長見 英知 氏 第2部 所員・相談員による個別相談
<第2回> 10月31日(土) 10:00~16:00	第1部 講師 帝京平成大学 講師 村山 大樹 氏 第2部 所員・相談員による個別相談
<第3回> 1月30日(土) 10:00~16:00	第1部 講師 文教大学 教授 教授 会沢 信彦 氏 ※講師講演後、講師と保護者による懇談会も実施 ※サポート広場(お子様対象)も同時開催 (10:00~12:00) 第2部 所員・相談員による個別相談 (12:10~16:00)

※終了時間は第2部の個別面談の人数等により早く終了する場合があります。

◆会 場 <第1・3回>千葉県子どもと親のサポートセンター
(定員50名)

<第2回>千葉県総合教育センター
(定員180名)

相談員・・・不登校経験者や保護者の立場での不登校経験者

◇参加対象 不登校の子どもをもつ保護者、支援に携わる方等

◇参加費 無料

(申込受付は開催日1か月前から開始を予定しております。)

詳細はホームページよりお知らせいたします。)

申込方法

◇申込方法 電話(平日8:30~17:00)またはホームページから

◇その他 非常変災時等により開催の中止や実施方法の変更する際は、前日の17:00までにホームページに掲載します。



千葉県子どもと親のサポートセンター
マスコットキャラクター こさぼん

千葉県子どもと親のサポートセンター 支援事業部

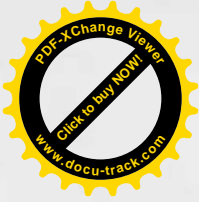
〒263-0043 千葉市稲毛区小仲台5-10-2

電話 043-207-6028

子どもと親のサポートセンター

検索





あなたの“これから”を

一緒に考えませんか？



千葉県子どもと親のサポートセンター
マスコットキャラクター こさぼん

～不登校の悩み、進路の不安、まずはお話ししてみませんか～

進路選択サポートセミナー

1. 開催内容

- ・中学校卒業後からの進路に関する説明（公立高等学校入試含む）
- ・高等学校による学校説明・個別相談
- ・個別相談（当センター所員、相談員、千葉県総合教育センター特別支援教育部所員 等）

2. 日程・会場 ※参加校については裏面に記載

地区	日時	会場	申込開始日
南房総市	8月 6日（木）	南房総市丸山公民館	7月 8日（水）
千葉市	9月 5日（土）	千葉県総合教育センター	8月 4日（火）
銚子市	9月16日（水）	銚子市勤労コミュニティセンター	8月19日（水）
市川市	9月24日（木）	市川市教育センター	8月25日（火）
船橋市	10月 1日（木）	船橋市総合教育センター	9月 1日（火）
いすみ市	10月 8日（木）	いすみ市岬公民館	9月 8日（火）
佐倉市	10月22日（木）	佐倉市中央公民館	9月17日（木）
柏市	10月29日（木）	さわやかちば県民プラザ	9月29日（火）

3. 申込方法

- ・申込フォーム（当センターホームページ）
 - ・電話：043-207-6028（平日9：00～17：00）
- ※詳細・最新情報については当センターホームページを御確認下さい。

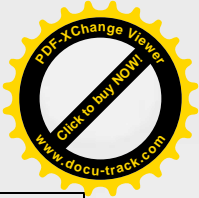
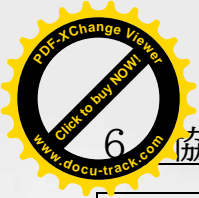


4. 注意事項

- ・開催内容・参加校は変更になる場合があります。詳細については、各地区のチラシを御確認下さい。
- ・台風等による中止・変更は前日17：00までに当センターホームページでお知らせします。

5. お問い合わせ先

千葉県子どもと親のサポートセンター支援事業部
電話：043-207-6028

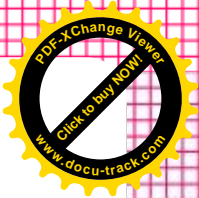
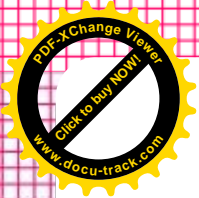


6 協力高等学校一覧

地区	日時	協力高校（予定）
南房総市	8月 6日（木）	通千葉大宮、全（ア）天羽、全専 定館山総合 全総安房拓心、定長狭
千葉市	9月 5日（土）	通千葉大宮、3生浜、松戸南、佐倉南 定専市川工業、千葉工業、千葉商業、定総船橋、定長狭 全（ア）船橋古和釜、泉、行徳、市原、全八千代西
銚子市	9月16日（水）	通千葉大宮、定専銚子商業、全小見川 全専旭農業、東総工業
市川市	9月24日（木）	通千葉大宮、3松戸南 全（ア）船橋古和釜、行徳、定専市川工業
船橋市	10月 1日（木）	通千葉大宮、3松戸南 全（ア）船橋古和釜、流山北、行徳、全八千代西 定総船橋、定専市川工業、千葉工業
いすみ市	10月 8日（木）	通千葉大宮、定長生、全専茂原樟陽 全（ア）市原、全総大原
佐倉市	10月22日（木）	通千葉大宮、3佐倉南、全（ア）船橋古和釜 全専下総、全総八街、全八千代西、定専千葉工業
柏市	10月29日（木）	通千葉大宮、3松戸南、定東葛飾 定専市川工業、全（ア）流山北、全総沼南高柳

7. 用語の補足

- <課程> 通…通信制 3…三部制の定時制 定…定時制 全…全日制
 <学科> 総…総合学科 専…専門学科 （ア）…地域連携アクティブスクール



不登校や学校のことでお悩みの方のための

サポルーム

経験者だからこそ、言えることや聴けることがあります。



不登校を経験した相談員がお話を伺います。



【対 象】 県内にお住まいの不登校のお子さんご家族

【内 容】 相談員がお話をお聴きします。
 【不登校経験者・保護者として不登校の子どもを育てた経験者】
 (①10:00～ ②13:00～ ③15:00～)
 原則・個別相談形式で実施し、1日3枠までとなります。
 当センター所員にもご相談可能です。

【開 催 日】 当センターホームページに令和7年度の年間予定を掲載しています。

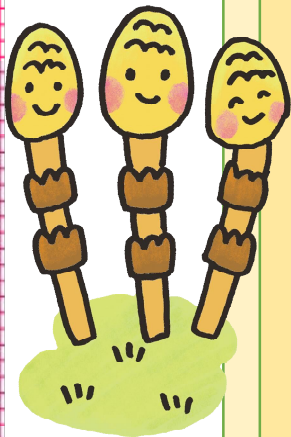
【利用方法】 ※要予約 二次元コードまたは
当センターホームページから予約ができます！
 電話での予約も可能です！(※当日申込み可)

☎043-207-6028

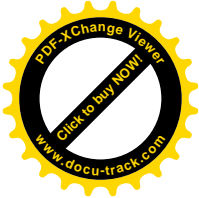
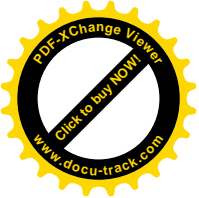
電話受付時間 平日 8:30～17:00

〒263-0043 千葉市稲毛区小仲台5-10-2

<https://cms2.chiba-c.ed.jp/kosapo/> 子どもと親のサポートセンター



＜実施予定＞	在勤の相談員の立場・備考
4月17日(金)	保護者として不登校の子どもを育てた経験者・不登校経験者
4月21日(火)	保護者として不登校の子どもを育てた経験者
4月24日(金)	保護者として不登校の子どもを育てた経験者(10:00～11:20) ★【懇談会】13:30～(当センターにて開催、定員10名)
5月11日(月)	保護者として不登校の子どもを育てた経験者
5月18日(月)	保護者として不登校の子どもを育てた経験者
5月26日(火)	不登校経験者
5月28日(木)	保護者として不登校の子どもを育てた経験者(10:00～11:20) ★【懇談会】13:30～(当センターにて開催、定員10名)



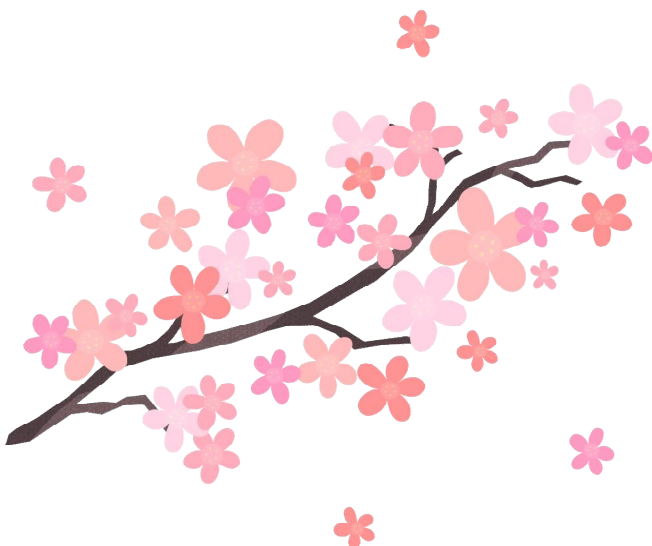
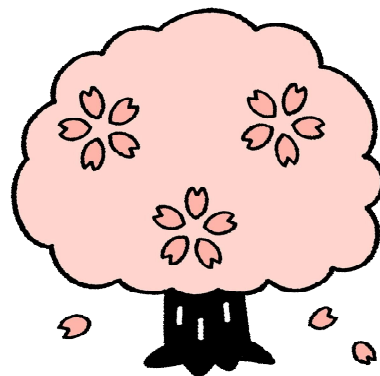
<アクセス>

■千葉県子どもと親のサポートセンター

JR稲毛駅から徒歩15分

または 京成バス

- ・こてはし団地行
- ・ファミリーハイツ折返場行
- ・草野車庫行・いきいきプラザ行
- ・さつきが丘団地行
にて「女子高校」下車すぐ



その他、事業についてお知らせ

サポート広場

- ◇対象 県内の不登校の子どもとその保護者等
- ◇参加費 無料
- ◇内容 <子ども> 工作、ゲーム、軽スポーツなど
<保護者> ミニセミナーや懇談会
- ◇申込み お電話またはホームページでお申し込み
▶ 電話 043-207-6028

